



# FIT-jelentés :: 2008

Intézményi jelentés

6. évfolyam

---

## **Tinódi Lantos Sebestyén Református Általános Iskola és Alapfokú Művészetoktatási Intézmény**

8130 Enying, Kossuth u. 65-67.

OM azonosító: 040382



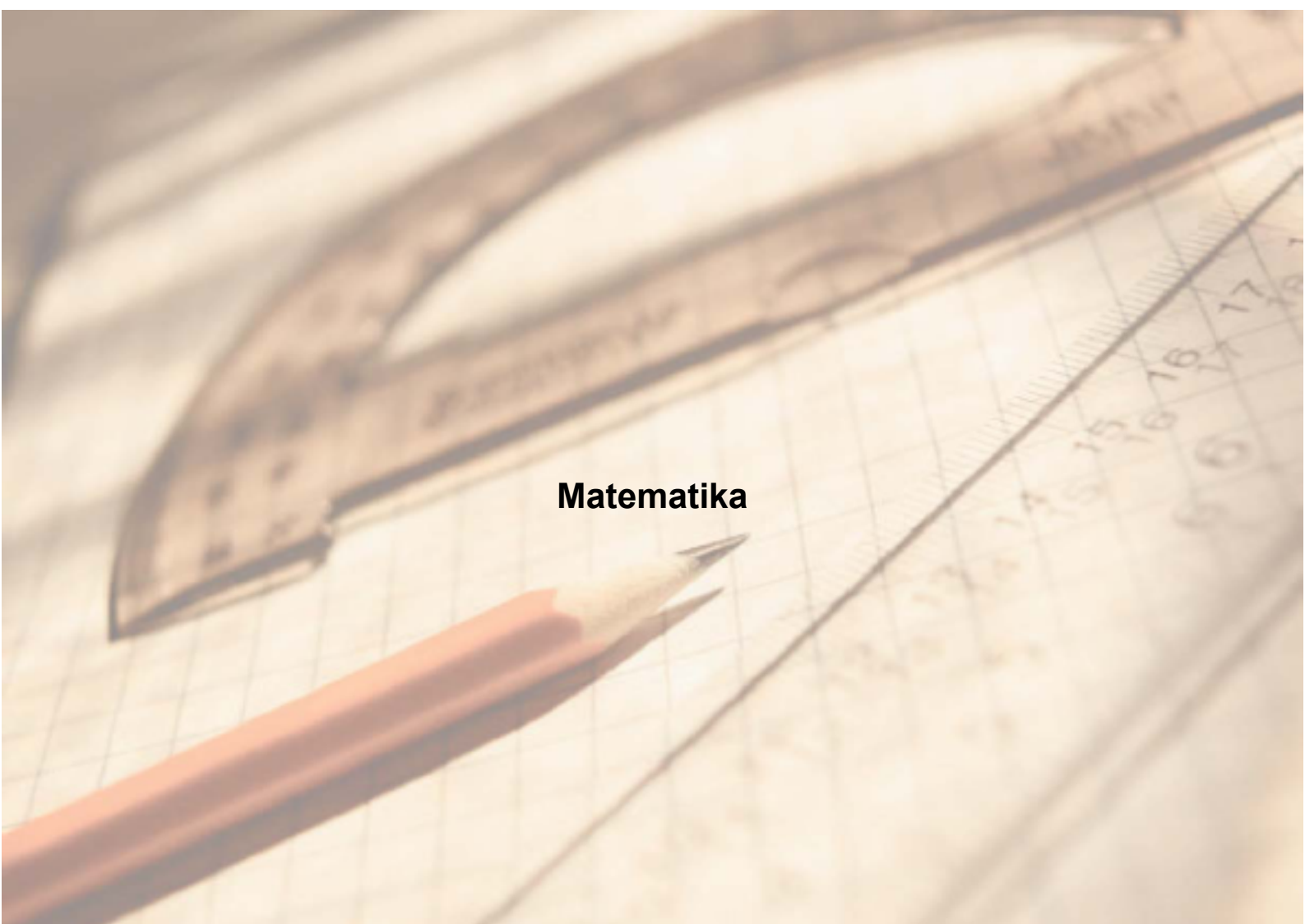
OKTATÁSI ÉS KULTURÁLIS MINISZTERIUM



Közoktatási Mérés  
Értékelési Osztály



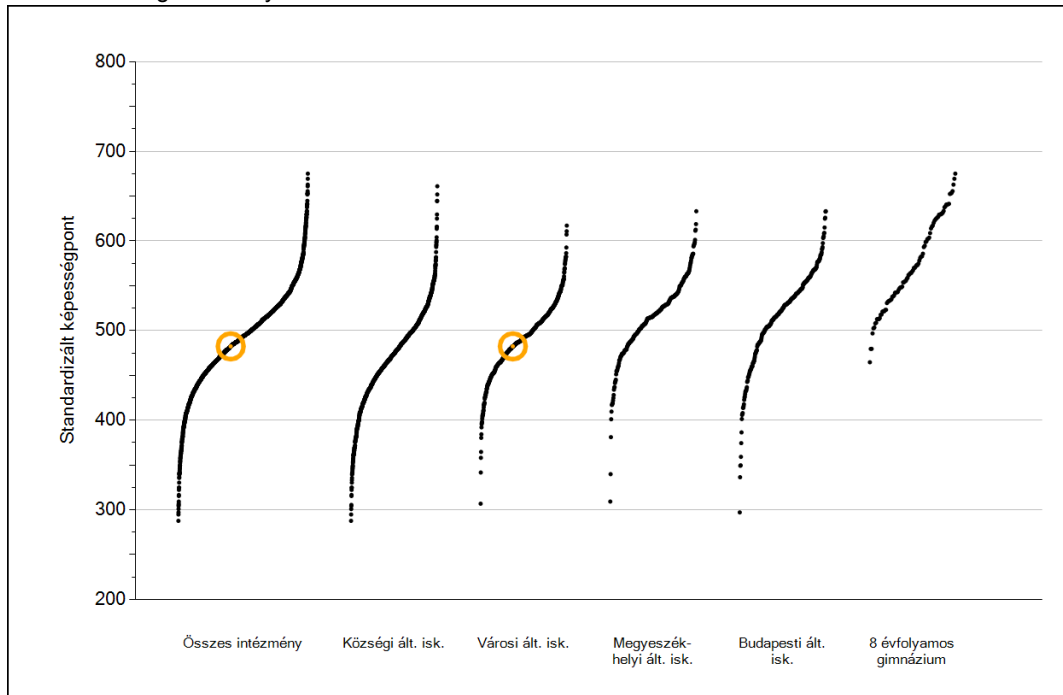
Oktatási Hivatal



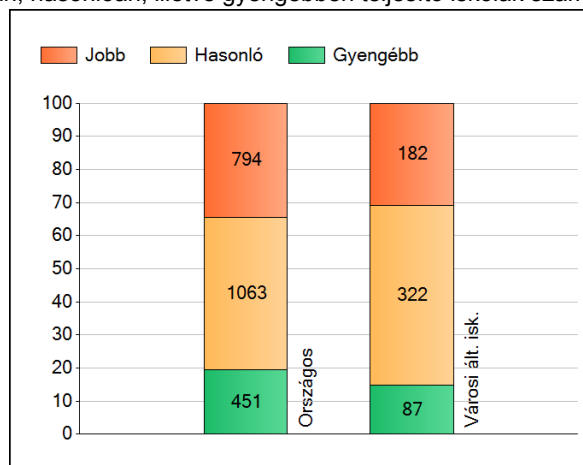
**Matematika**

# 1 Átlageredmények

Az iskolák átlageredményeinek összehasonlítása



A szignifikánsan jobban, hasonlóan, illetve gyengébben teljesítő iskolák száma és aránya (%)

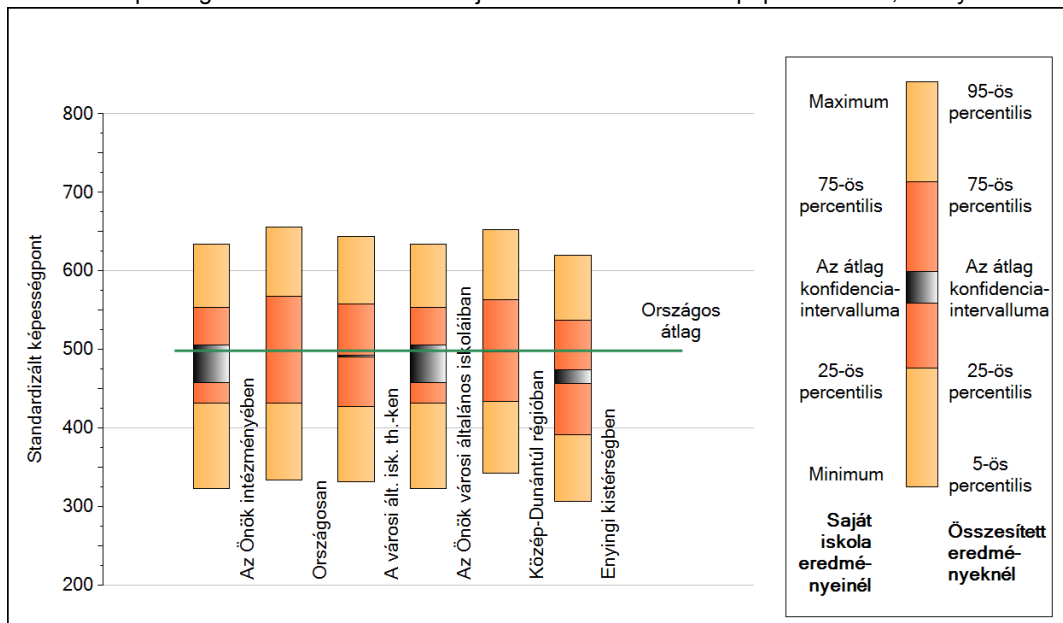


A tanulók átlageredménye és az átlag megbízhatósági tartománya (konfidencia-intervalluma)

<b>Országos átlag</b>	<b>499 (498;499)</b>
<b>Az Önök átlaga</b>	<b>482 (458;506)</b>
<b>Az Önök városi általános iskoláiban</b>	<b>482 (458;506)</b>
Községi ált. isk. átlaga	472 (471;473)
Városi ált. isk. átlaga	492 (491;492)
Megyeszékhelyi ált. isk. átlaga	520 (519;521)
Budapesti ált. isk. átlaga	524 (522;525)
8 évf. gimnáziumok átlaga	580 (578;581)

## 2 A képességeloszlás néhány jellemzője

A tanulók képességeloszlása az Önök iskolájában és azokban a részpopulációkban, amelyekbe Önök is tartoznak

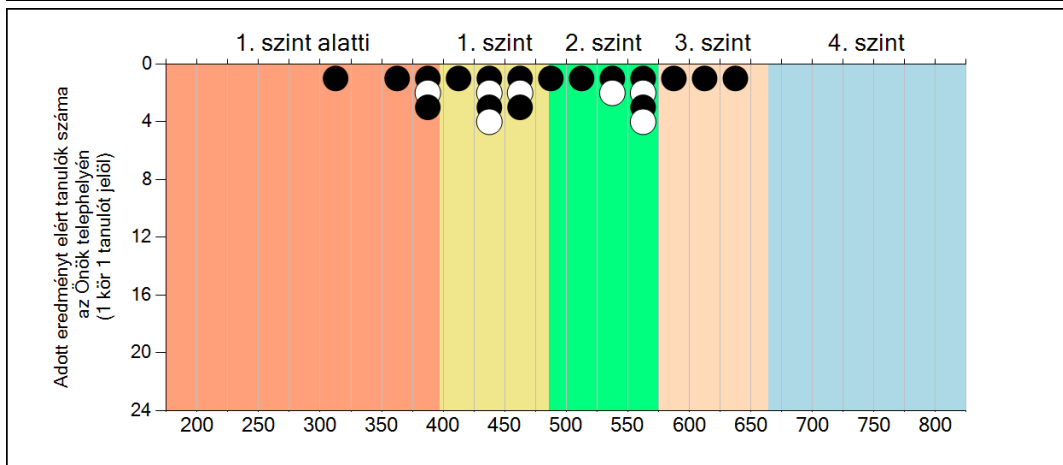
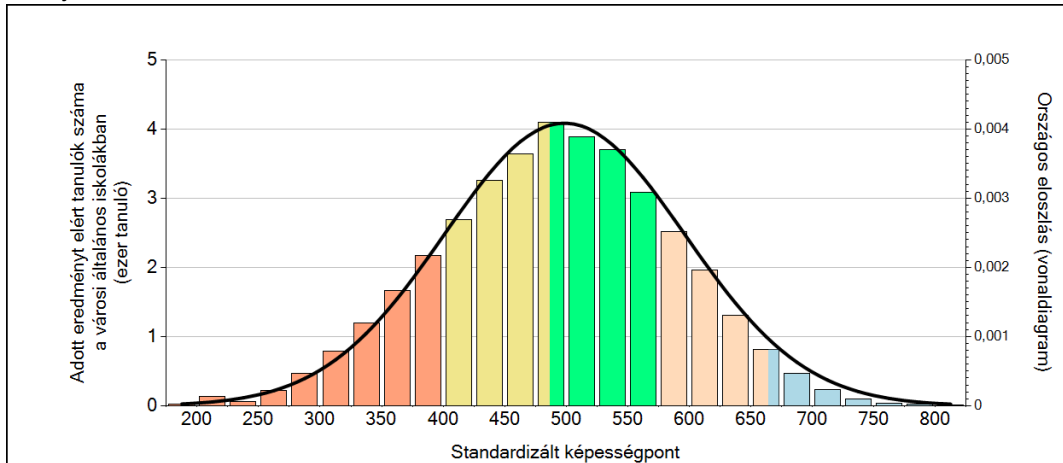


A tanulók képességeloszlása az egyes részpopulációkban

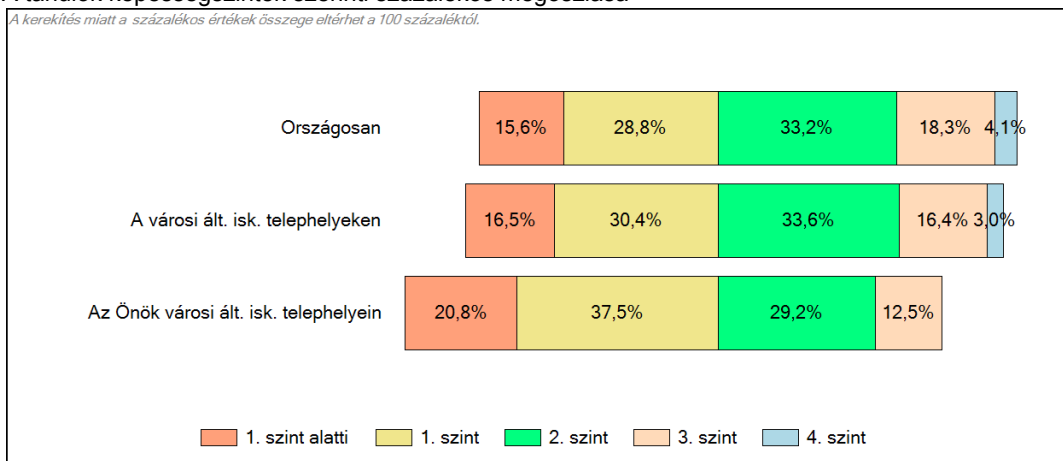
	Min. / 5-ös perc.	25-ös perc.	Átlag	(konf. int.)	75-ös perc.	Max. / 95-ös perc.
<b>Az Önök iskolájában</b>	323	432	482	(458;506)	554	634
Országosan	334	432	499	(498;499)	568	656
A városi ált. isk. th.-ken	332	428	492	(491;492)	558	644
Közép-Dunántúl régióban	343	434	498	(497;499)	563	652
Enyingi kistérségben	307	392	466	(457;474)	538	620
Az Önök városi általános iskoláiban	323	432	482	(458;506)	554	634

### 3 Képességeloszlás

Az országos eloszlás, valamint a tanulók eredményei a városi általános iskolákban és az Önök városi általános iskolájában



A tanulók képességszintek szerinti százalékos megoszlása



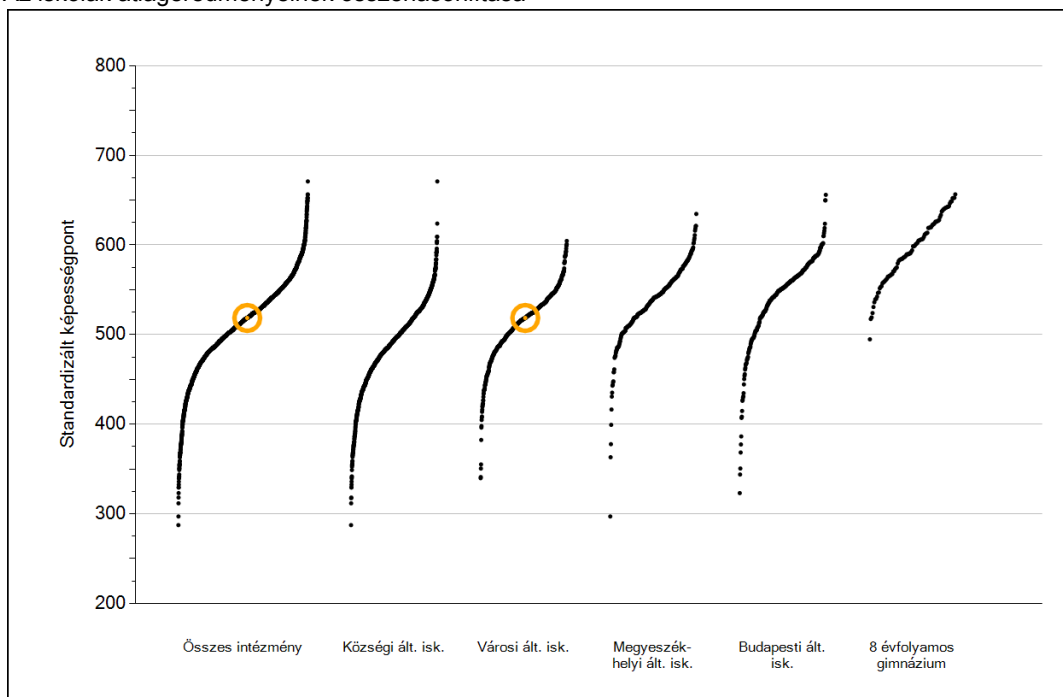


## Szövegértés

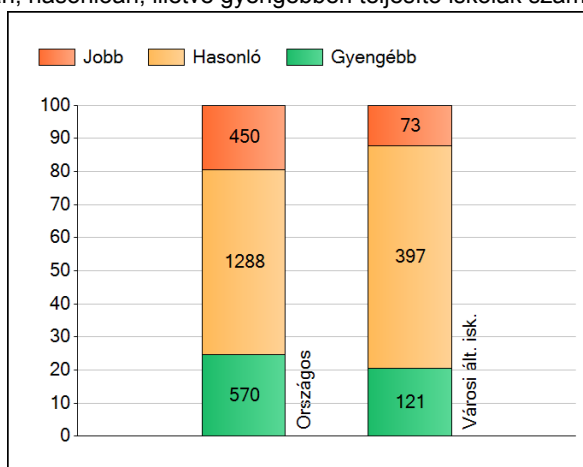
1

# Átlageredmények

Az iskolák átlageredményeinek összehasonlítása



A szignifikánsan jobban, hasonlóan, illetve gyengébben teljesítő iskolák száma és aránya (%)



A tanulók átlageredménye és az átlag megbízhatósági tartománya (konfidencia-intervalluma)

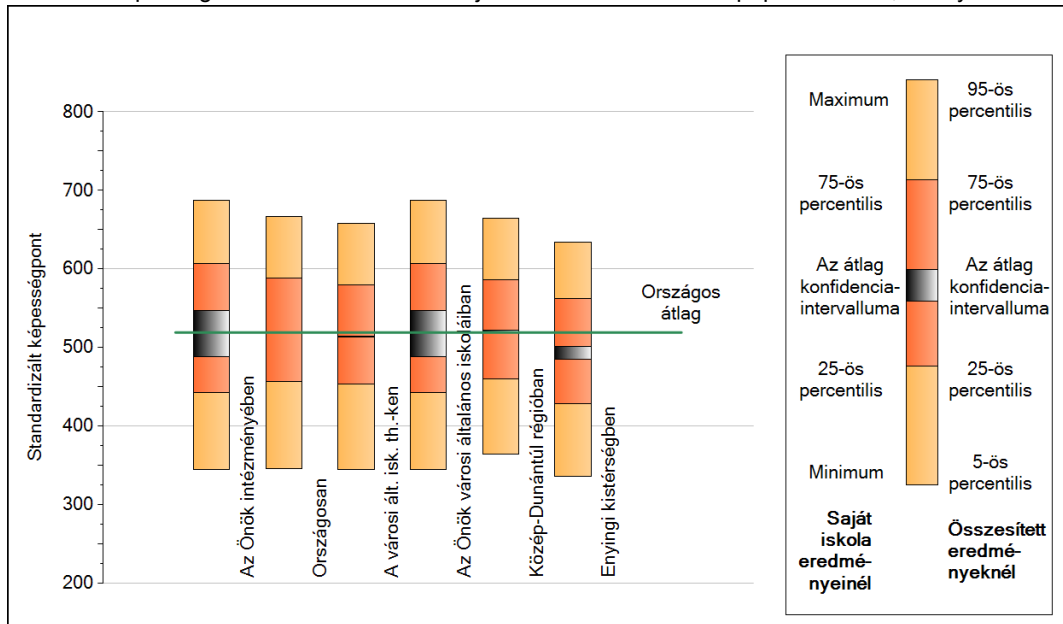
<b>Országos átlag</b>	<b>519 (519;520)</b>
<b>Az Önök átlaga</b>	<b>519 (489;548)</b>
<b>Az Önök városi általános iskoláiban</b>	<b>519 (489;548)</b>
Községi ált. isk. átlaga	490 (489;491)
Városi ált. isk. átlaga	514 (513;515)
Megyeszékhelyi ált. isk. átlaga	541 (541;542)
Budapesti ált. isk. átlaga	547 (546;548)
8 évf. gimnáziumok átlaga	597 (596;599)

Szövegtetés

2

## A képességeloszlás néhány jellemzője

A tanulók képességeloszlása az Önök iskolájában és azokban a részpopulációkban, amelyekbe Önök is tartoznak



A tanulók képességeloszlása az egyes részpopulációkban

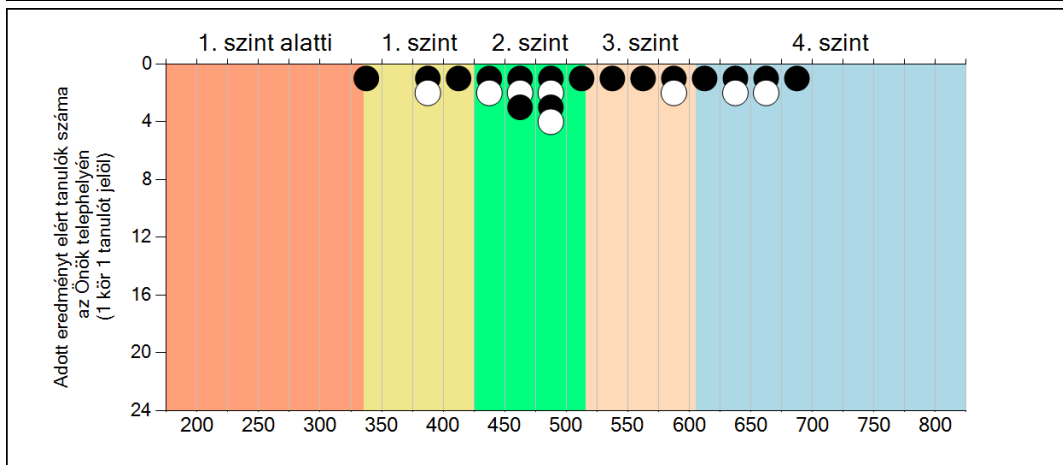
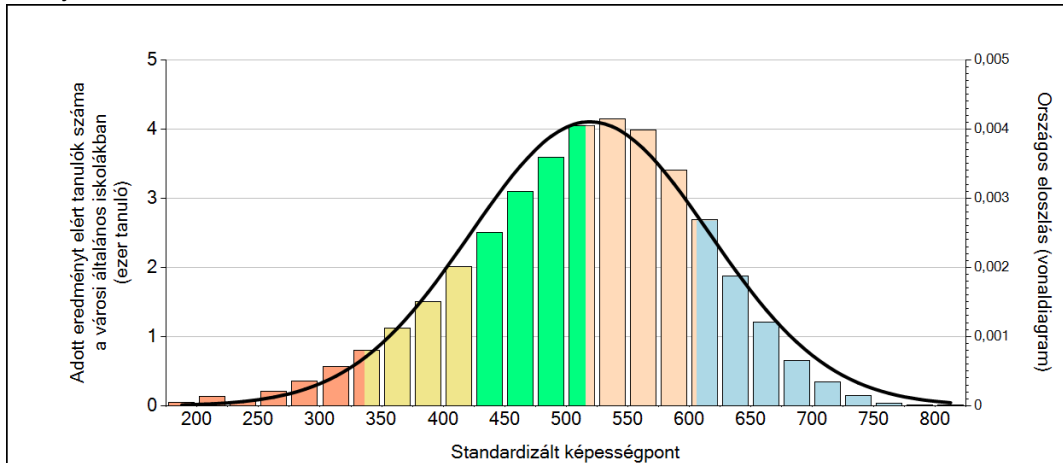
	Min. / 5-ös perc.	25-ös perc.	Átlag	(konf. int.)	75-ös perc.	Max. / 95-ös perc.
<b>Az Önök iskolájában</b>	345	443	519	(489;548)	607	687
Országosan	346	457	519	(519;520)	588	667
A városi ált. isk. th.-ken	345	454	514	(513;515)	580	658
Közép-Dunántúl régióban	364	460	522	(520;523)	587	664
Enyingi kistérségben	337	428	493	(485;502)	562	634
Az Önök városi általános iskoláiban	345	443	519	(489;548)	607	687



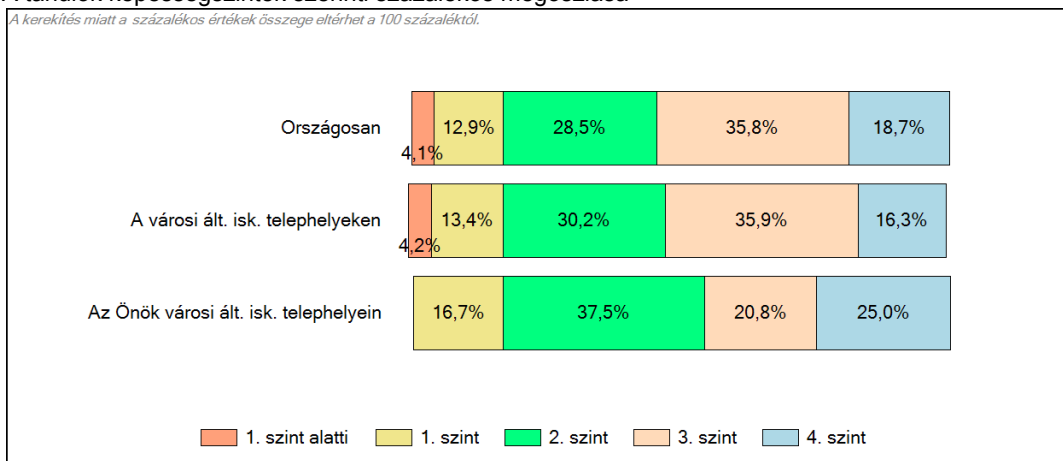
**3**

### Képességeloszlás

Az országos eloszlás, valamint a tanulók eredményei a városi általános iskolákban és az Önök városi általános iskolájában



A tanulók képességszintek szerinti százalékos megoszlása



Szövegértés