



FIT-jelentés :: 2008

Intézményi jelentés

8. évfolyam

Tinódi Lantos Sebestyén Református Általános Iskola és Alapfokú Művészetoktatási Intézmény

8130 Enying, Kossuth u. 65-67.

OM azonosító: 040382



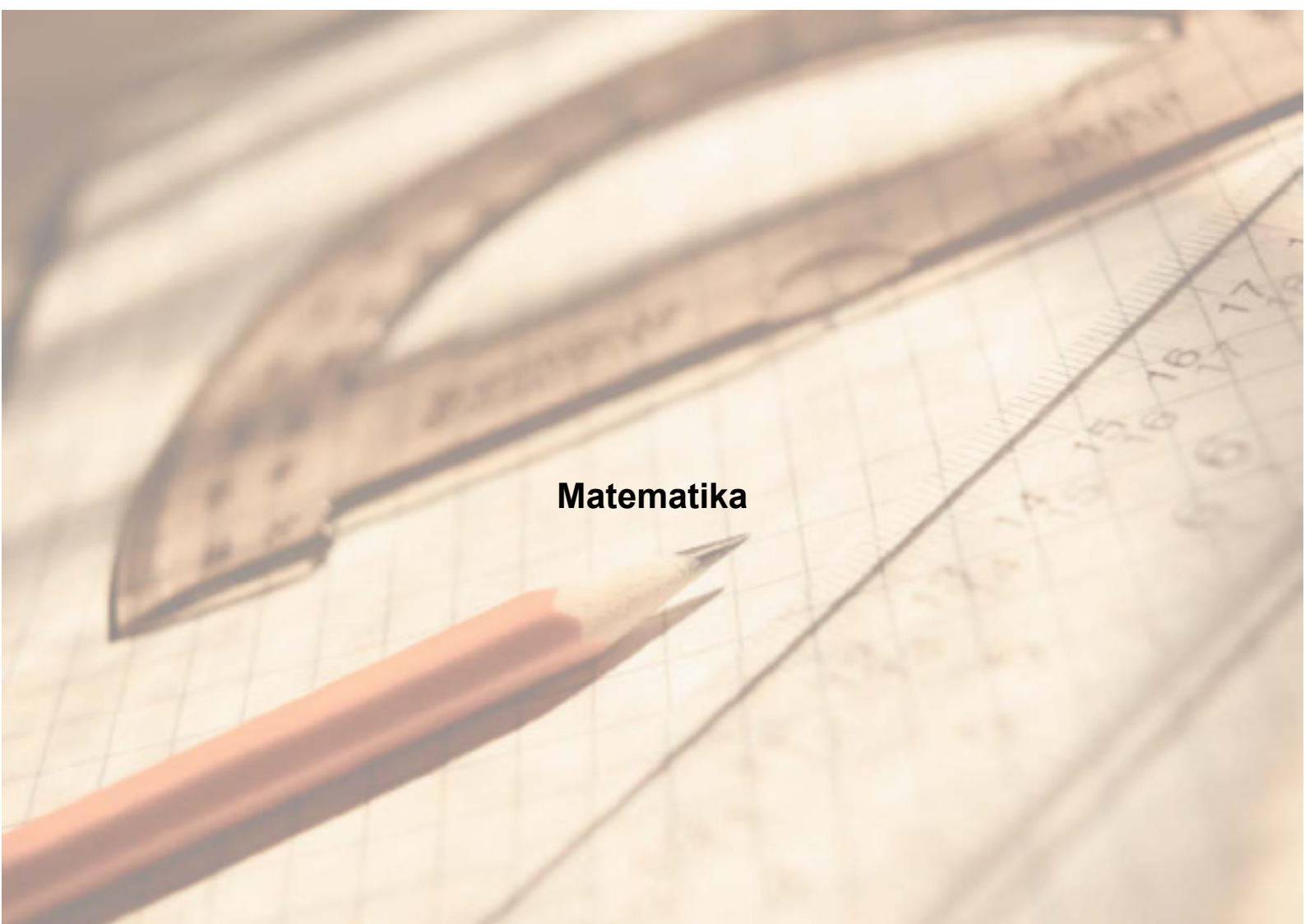
OKTATÁSI ÉS KULTURÁLIS MINISZTERIUM



Közoktatási Mérés
Értékelési Osztály



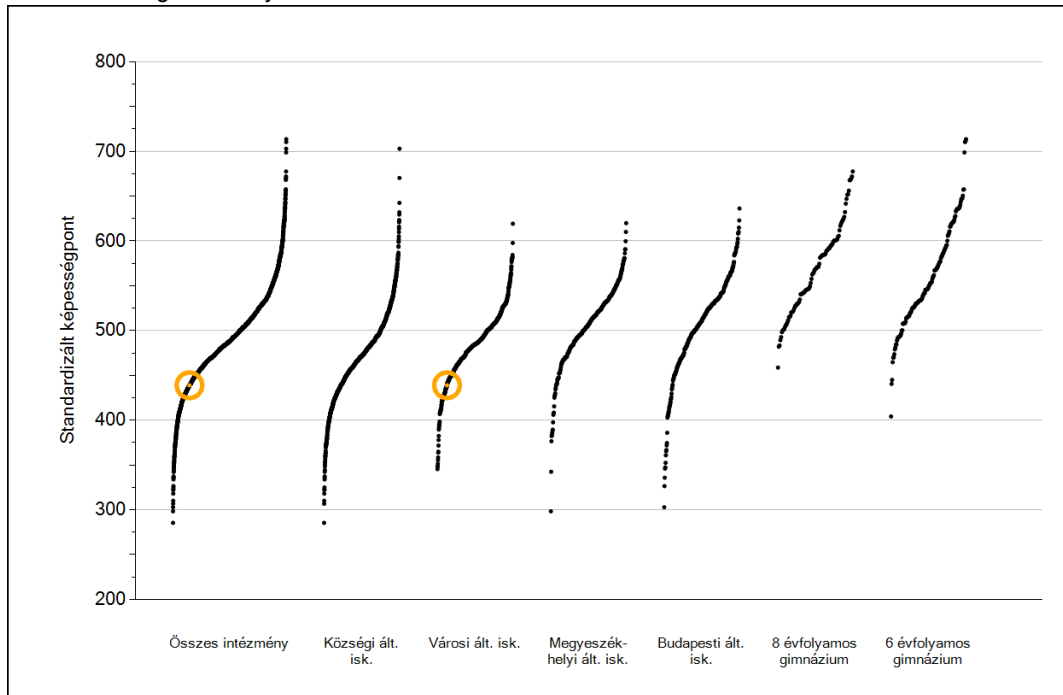
Oktatási Hivatal



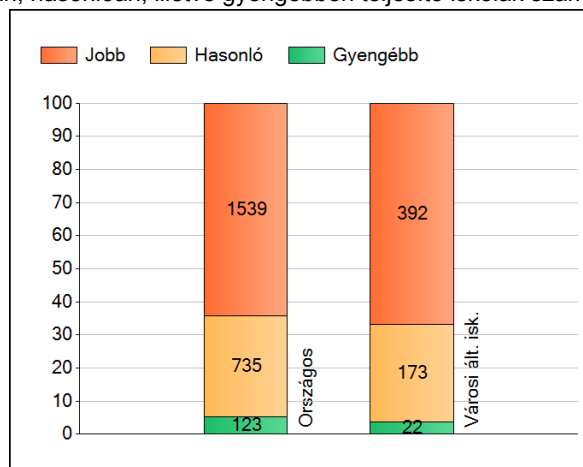
Matematika

1 Átlageredmények

Az iskolák átlageredményeinek összehasonlítása



A szignifikánsan jobban, hasonlóan, illetve gyengébben teljesítő iskolák száma és aránya (%)



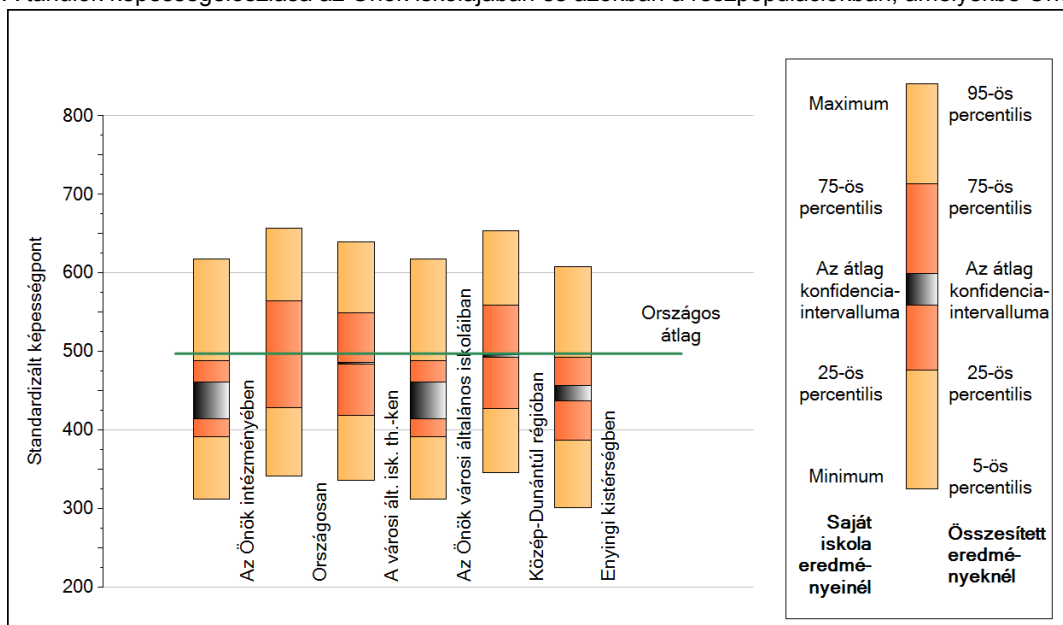
A tanulók átlageredménye és az átlag megbízhatósági tartománya (konfidencia-intervalluma)

Országos átlag	497 (497;498)
Az Önök átlaga	439 (414;462)
Az Önök városi általános iskoláiban	439 (414;462)
Községi ált. isk. átlaga	473 (472;474)
Városi ált. isk. átlaga	485 (485;486)
Megyeszékhelyi ált. isk. átlaga	511 (510;512)
Budapesti ált. isk. átlaga	512 (511;513)
8 évf. gimnáziumok átlaga	575 (573;577)
6 évf. gimnáziumok átlaga	569 (568;571)

2

A képességeloszlás néhány jellemzője

A tanulók képességeloszlása az Önök iskolájában és azokban a részpopulációkban, amelyekbe Önök is tartoznak



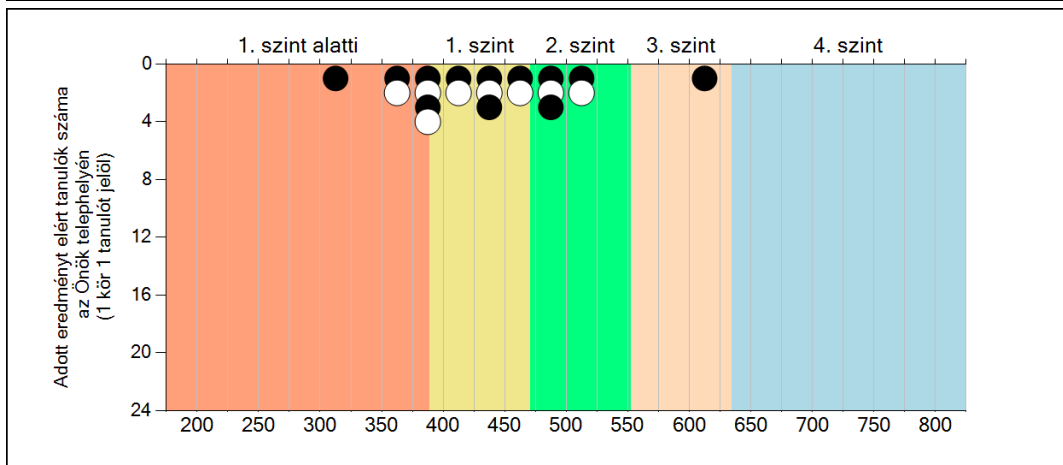
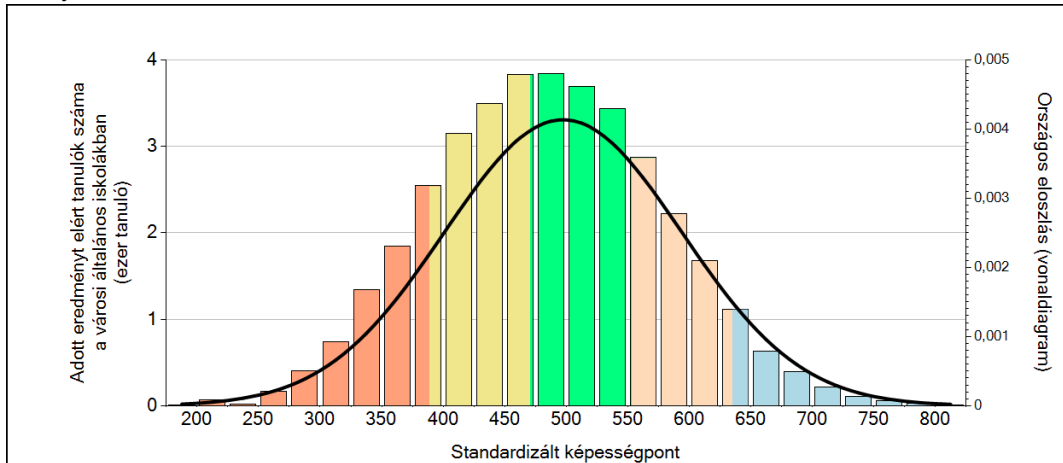
A tanulók képességeloszlása az egyes részpopulációkban

	Min. / 5-ös perc.	25-ös perc.	Átlag	(konf. int.)	75-ös perc.	Max. / 95-ös perc.
Az Önök iskolájában	312	392	439	(414;462)	489	618
Országosan	341	429	497	(497;498)	564	657
A városi ált. isk. th.-ken	336	419	485	(485;486)	549	640
Közép-Dunántúl régióban	346	427	495	(493;496)	559	654
Enyingi kistérségben	301	387	447	(437;457)	492	608
Az Önök városi általános iskoláiban	312	392	439	(414;462)	489	618

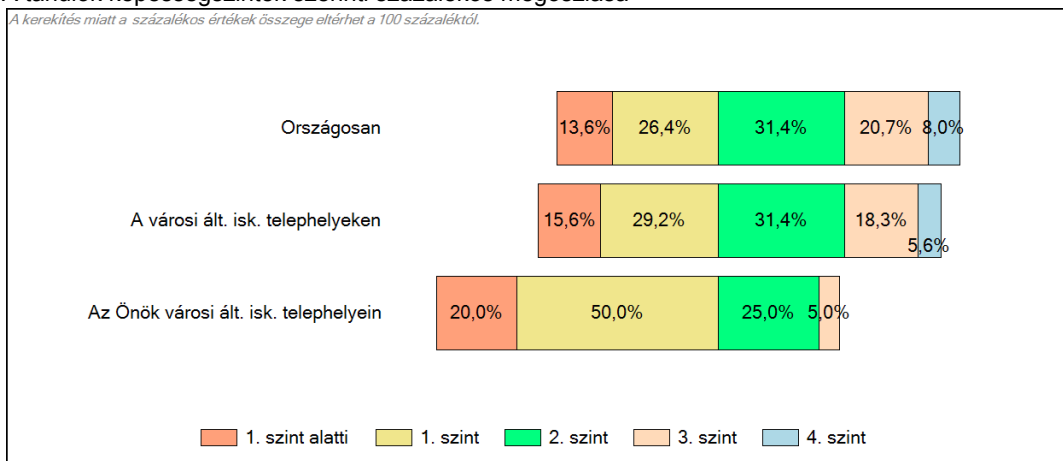
Matematika

3 Képességeloszlás

Az országos eloszlás, valamint a tanulók eredményei a városi általános iskolákban és az Önök városi általános iskolájában



A tanulók képességszintek szerinti százalékos megoszlása



Matematika

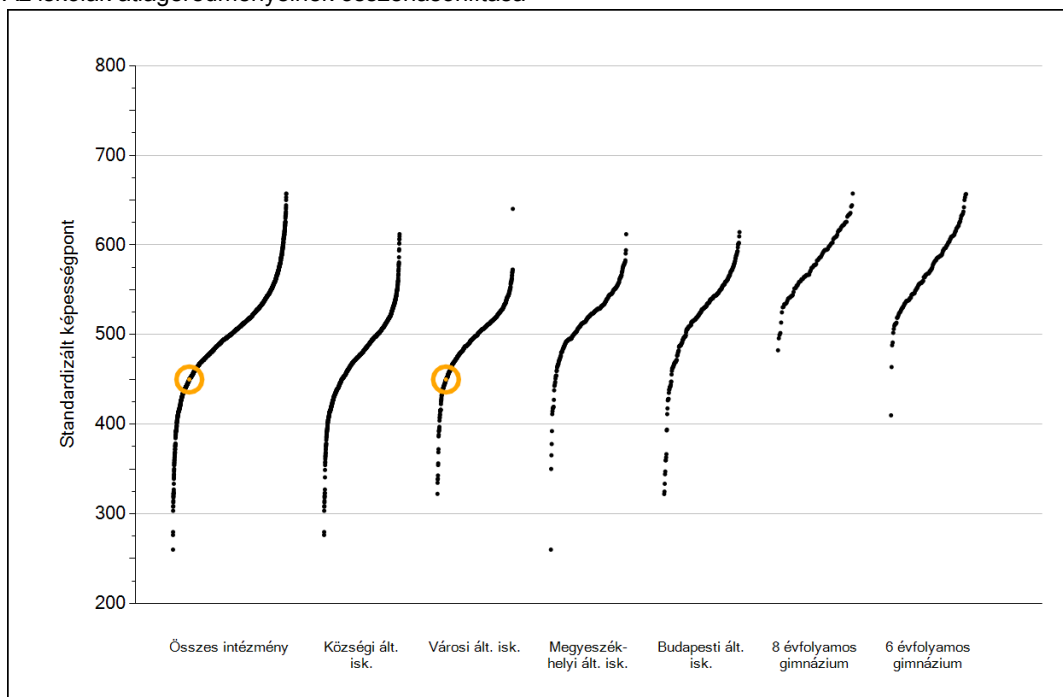


Szövegértés

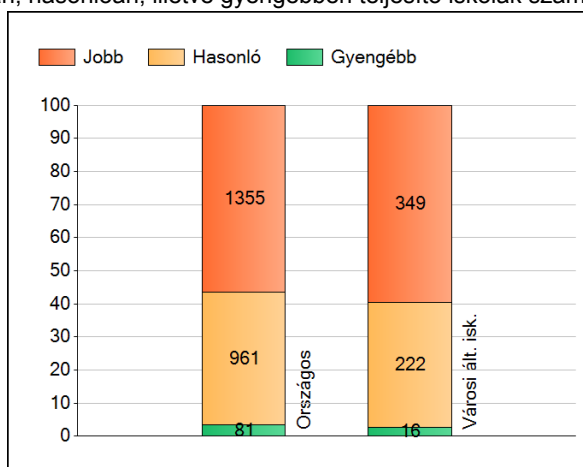
1

Átlageredmények

Az iskolák átlageredményeinek összehasonlítása



A szignifikánsan jobban, hasonlóan, illetve gyengébben teljesítő iskolák száma és aránya (%)



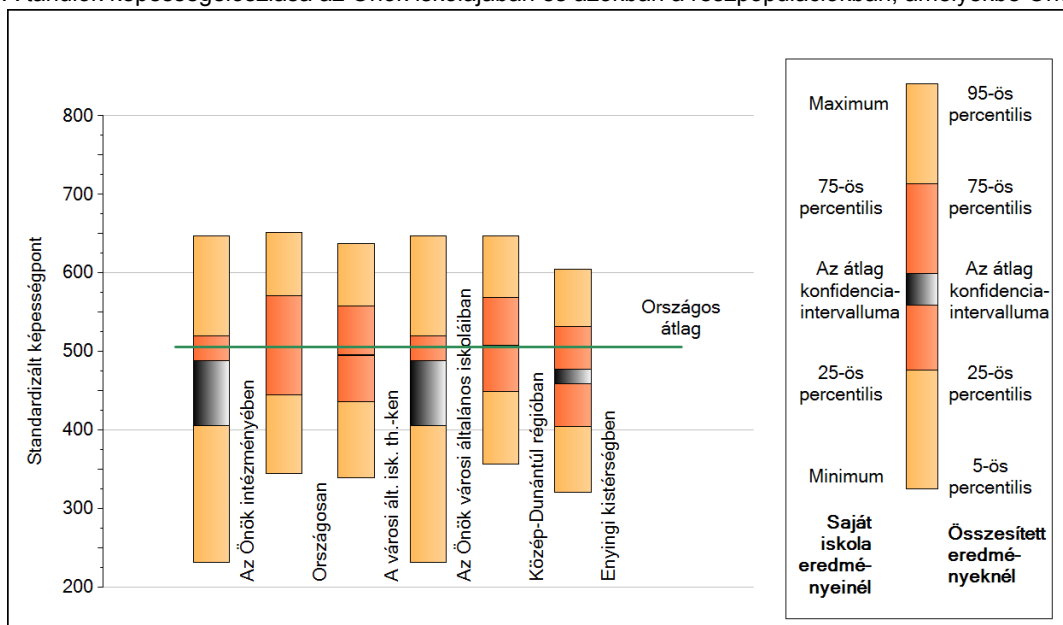
A tanulók átlageredménye és az átlag megbízhatósági tartománya (konfidencia-intervalluma)

Országos átlag	506 (506;506)
Az Önök átlaga	450 (406;489)
Az Önök városi általános iskoláiban	450 (406;489)
Községi ált. isk. átlaga	478 (477;479)
Városi ált. isk. átlaga	496 (495;496)
Megyeszékhelyi ált. isk. átlaga	520 (519;521)
Budapesti ált. isk. átlaga	524 (523;525)
8 évf. gimnáziumok átlaga	583 (582;585)
6 évf. gimnáziumok átlaga	578 (577;580)

Szövegtetés

2 A képességeloszlás néhány jellemzője

A tanulók képességeloszlása az Önök iskolájában és azokban a részpopulációkban, amelyekbe Önök is tartoznak



A tanulók képességeloszlása az egyes részpopulációkban

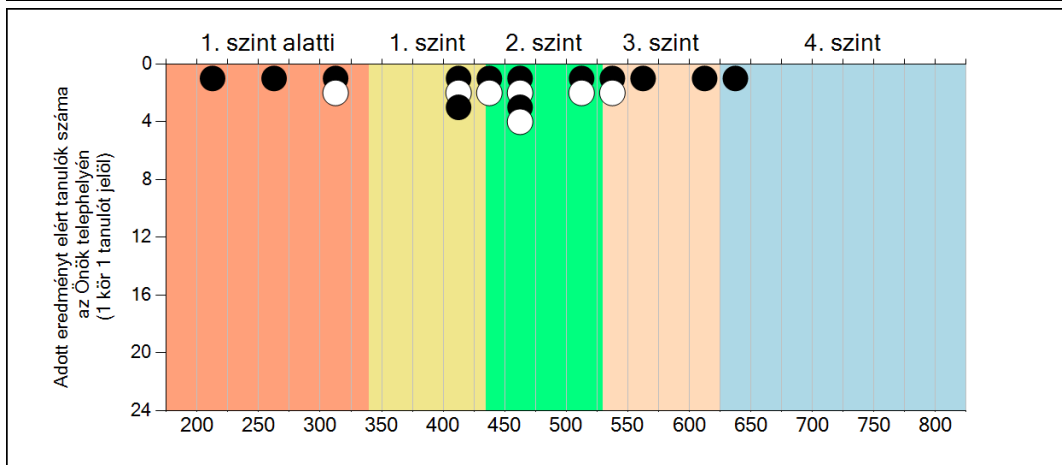
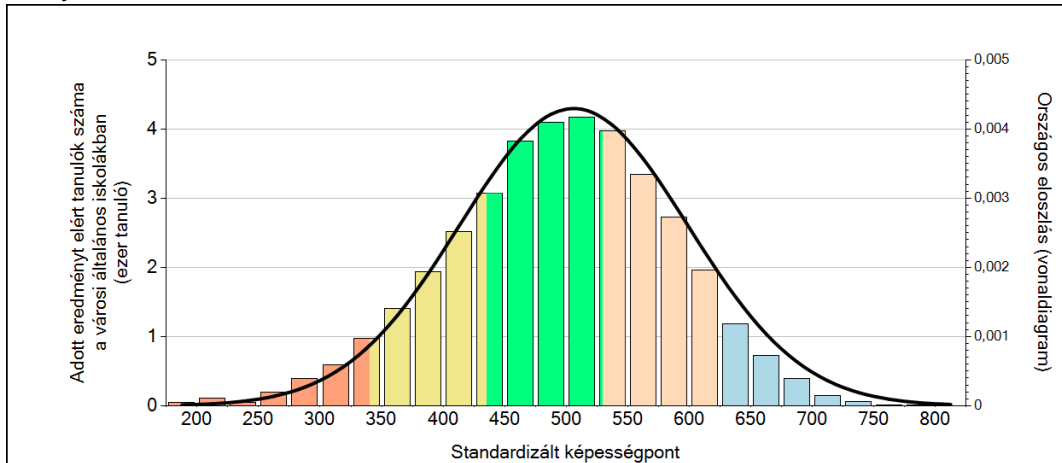
	Min. / 5-ös perc.	25-ös perc.	Átlag	(konf. int.)	75-ös perc.	Max. / 95-ös perc.
Az Önök iskolájában	232	410	450	(406;489)	520	648
Országosan	345	445	506	(506;506)	571	651
A városi ált. isk. th.-ken	340	437	496	(495;496)	558	637
Közép-Dunántúl régióban	357	449	507	(505;508)	569	647
Enyingi kistérségben	321	405	468	(459;477)	532	605
Az Önök városi általános iskoláiban	232	410	450	(406;489)	520	648

Szövegértés

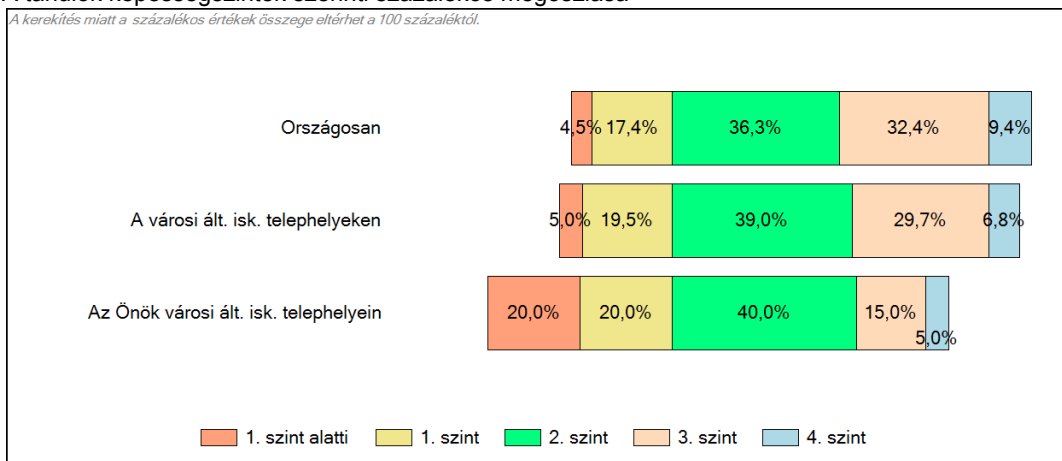
3

Képességeloszlás

Az országos eloszlás, valamint a tanulók eredményei a városi általános iskolákban és az Önök városi általános iskolájában



A tanulók képességszintek szerinti százalékos megoszlása



Szövegértés